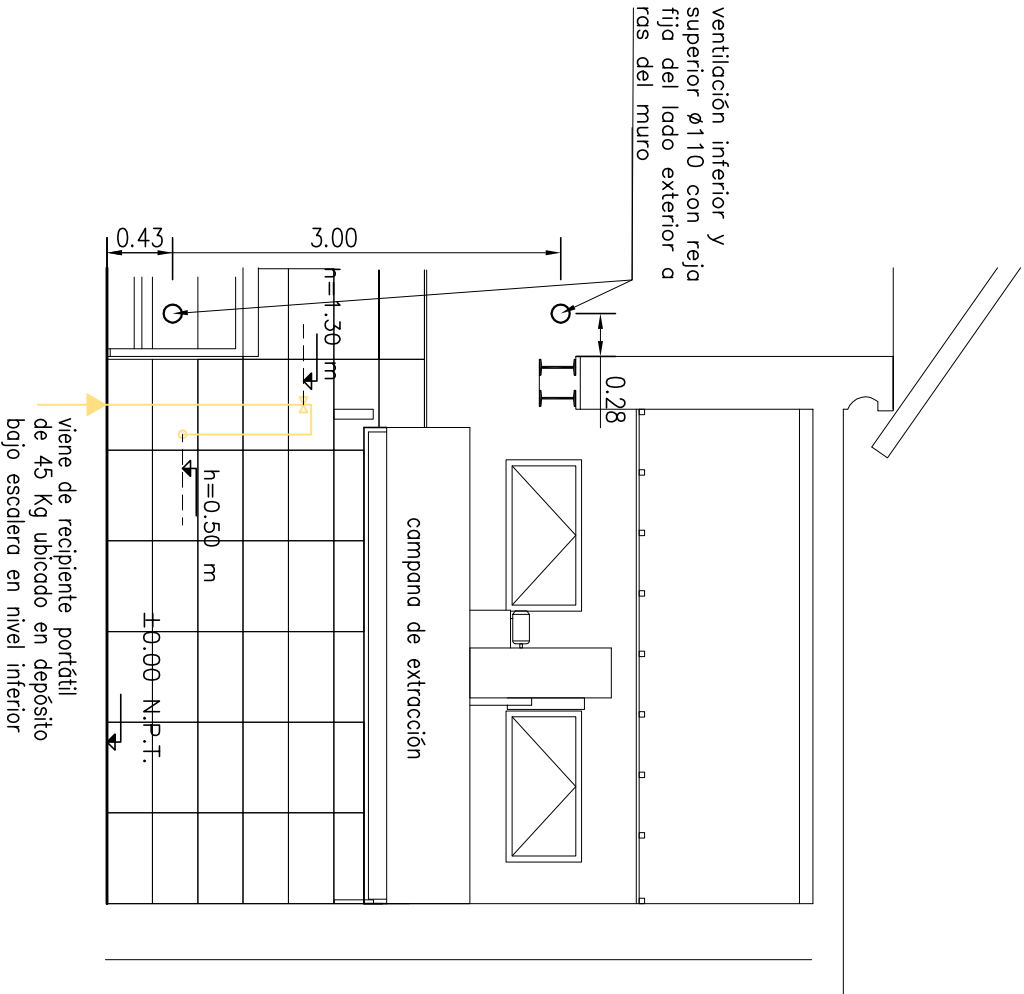
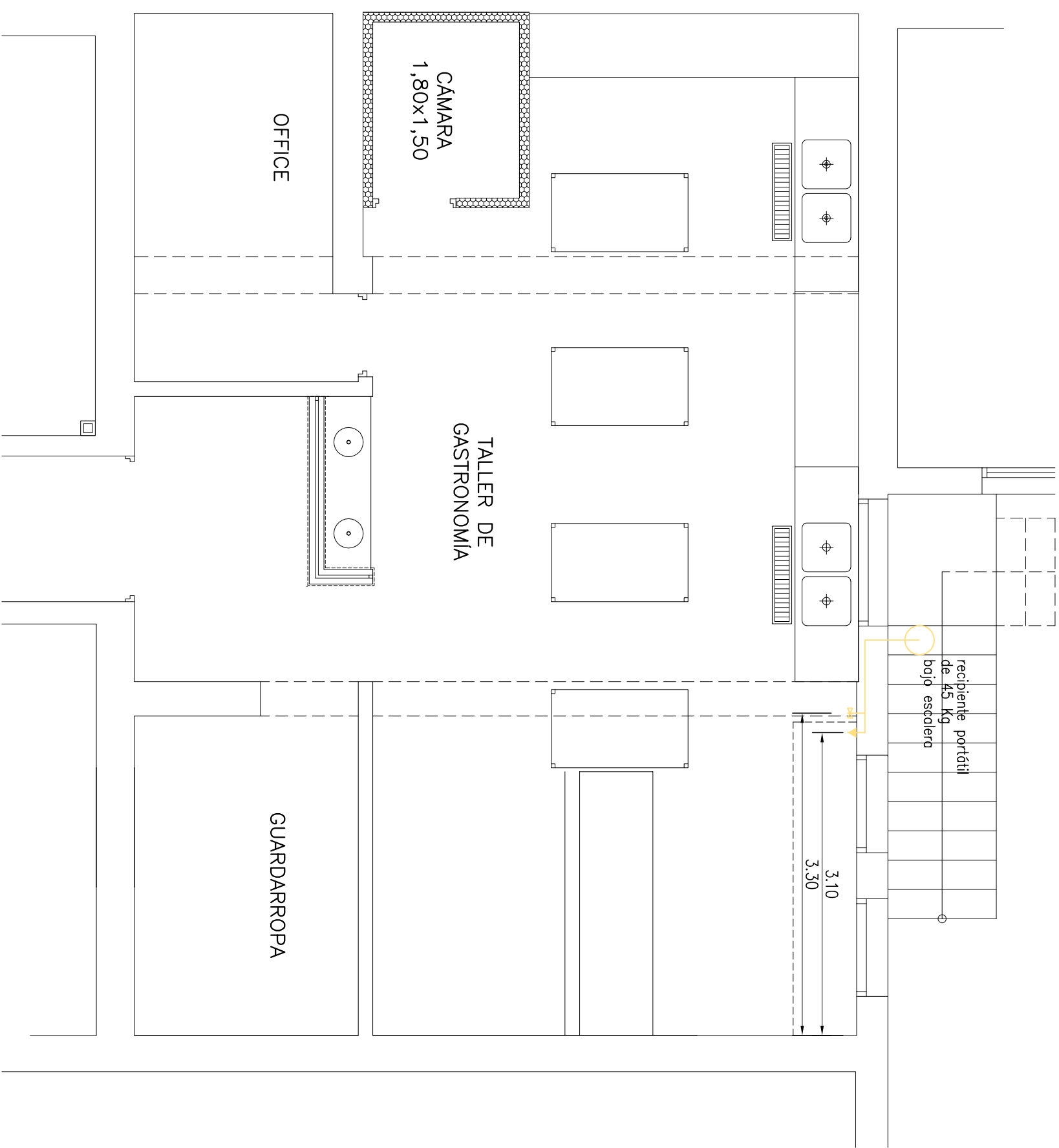
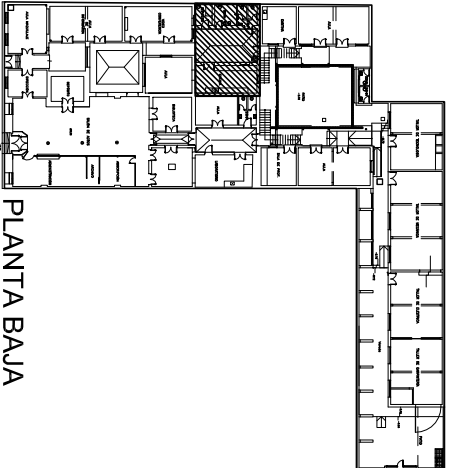


PLANTA CON INSTALACIÓN DE GAS GLP




ALZADO CON DISTRIBUCIÓN DE GAS

SECTORE



PLANTA BAJA

 ADMINISTRACIÓN NACIONAL DE EDUCACIÓN PÚBLICA		CONSEJO DIRECTIVO CENTRAL DIRECCIÓN SECTORIAL DE INFRAESTRUCTURA	
OBRA: REFORMA Y MANTENIMIENTO			
DIRECCIÓN: SARANDI 4751/479		LOCALIDAD: ROSARIO	
		DEPARTAMENTO: COLONIA	
PLANO DE:		FECHA: 31.07.2018	
SECTOR E: INSTALACIÓN GAS		ESCALA: 1/50	
ARQUITECTO: JUAN CARLOS SAVIO		FIRMA:	
ANTE. de ARQUITO: VERÓNICA BAZÁN			
TÉCNICO:			
LÁMINA No:		L 31	
IG1			